

Plan de mobilité  
grande  
agglomération  
toulousaine

# Demain Mobilités!

---

Charte graphique



# Sommaire

<b>Manifeste</b>	<b>3</b>	<b>Typographie</b>	<b>22</b>
<b>Logotype</b>	<b>4</b>	Pour un usage print	22
En couleurs	5	Pour un usage digital	23
Sur fond blanc	6	Pour un usage bureautique	24
En niveaux de gris	7	<b>Traitement photographique</b>	<b>25</b>
Zone de sécurité	8	<b>Supports print</b>	<b>26</b>
Les interdits	9	<b>Courrier</b>	<b>28</b>
Formats numériques	10	<b>Fiche thématique</b>	<b>29</b>
<b>Patch</b>	<b>11</b>	<b>Digital</b>	<b>30</b>
<b>Signature</b>	<b>12</b>	<b>Atelier</b>	<b>31</b>
<b>Co-signature</b>	<b>13</b>	<b>Dress code animation</b>	<b>32</b>
<b>Mise en page</b>	<b>14</b>	Casquette	32
Exemples d'architecture	14	T-shirt	33
Recommandations de titrilles	15	<b>Goodies</b>	<b>34</b>
<b>Palette chromatique</b>	<b>16</b>	Gilet sécurité vélo	34
<b>Illustrations</b>	<b>17</b>	Tote bag	35
Mobilités douces	17	Divers	36
Covoiturage	18		
Transports en commun	19		
Publics spécifiques	20		
Éléments de reconnaissance du territoire	21		

# Manifeste

« Demain mobilités ! » est une démarche partagée autour des enjeux de mobilités de la grande agglomération toulousaine. Elle définit une stratégie globale et une feuille de route pour l'organisation des déplacements des personnes et des marchandises en privilégiant les mobilités durables, en incitant à de nouveaux comportements, avec un objectif transversal, celui de réduire les pollutions et émissions de gaz à effet de serre. Autrement dit, d'accroître la fluidité et sécurité des déplacements, ainsi que la tranquillité du cadre de vie et la qualité de l'air.

**Il s'agit d'une démarche de co-réflexion et de co-construction pilotée par Tisséo Collectivités et qui mobilisent partenaires, opérateurs, usagers et habitants au travers d'actions de concertation et de dialogue.**

# Logotype

L'identité visuelle Demain Mobilités ! a été voulue impactante et minimaliste pour favoriser l'adhésion du plus grand nombre.

Elle repose sur une typographie fluide qui évoque à la fois le mouvement et les différents tracés pour se déplacer sur le territoire. Le pluriel du mot « mobilités » met l'accent sur la multimodalité, cœur battant de la démarche.

Le point d'exclamation évoque le dialogue et la concertation liés à la démarche.

# Demain Mobilités!

# Logotype

## En couleurs

**Demain**  
**Mobilités!**

### La couleur de référence est le Pantone 2718

Il est recommandé d'utiliser la version Pantone sur les supports print.

Si cela est impossible, le prestataire préférera les valeurs CMJN ou RVB selon ses possibilités techniques en essayant de se rapprocher le plus possible du Pantone 2718.

Des correspondances RVB et Hexadécimales sont proposées pour le digital.

<b>Pantone</b> 2718 C	<b>R</b> 92 <b>V</b> 120 <b>B</b> 237 <b>#5c78ed</b>	<b>C</b> 72 <b>M</b> 55 <b>J</b> 0 <b>N</b> 0
<b>Pantone</b> Black C	<b>R</b> 29 <b>V</b> 29 <b>B</b> 29 <b>#1d1d1d</b>	<b>C</b> 0 <b>M</b> 0 <b>J</b> 0 <b>N</b> 100
	<b>R</b> 255 <b>V</b> 255 <b>B</b> 255 <b>#ffffff</b>	<b>C</b> 0 <b>M</b> 0 <b>J</b> 0 <b>N</b> 0

# Logotype

**Sur fond blanc**

**Demain  
Mobilités!**

# Logotype

Dans le cadre d'un usage exceptionnel lié à une impression en une couleur, l'utilisation du logotype en niveaux de gris est possible.

## En niveaux de gris

**Demain**  
Mobilités!

**C** 0  
**M** 0  
**J** 0  
**N** 100

**R** 29  
**V** 29  
**B** 29  
**#1d1d1d**

**C** 0  
**M** 0  
**J** 0  
**N** 65

**R** 123  
**V** 123  
**B** 123  
**#7b7b7b**

# Logotype

## Zone de sécurité



La zone de sécurité est la zone virtuelle qui entoure le logotype et dans laquelle aucun autre élément graphique ou typographique ne peut apparaître (à l'exception d'un fond de couleur en aplat).

Cette zone de sécurité à respecter est définie par une marge dont l'épaisseur est égale à la largeur du M.

**Demain  
Mobilités!** 8 mm

**Taille minimum  
d'utilisation**



# Logotype

Le logotype doit être reproduit sans aucune altération. Il sera utilisé uniquement dans ses couleurs originelles et sans aucune déformation structurelle.

## Les interdits



**Demain  
Mobilités!**

Ne pas déformer le logotype



**Demain!  
Mobi  
lités**

Ne pas modifier  
la composition du logotype



*Demain  
Mobilités!*

Ne pas modifier  
les typographies du logotype




**Demain  
Mobilités!**

Ne pas modifier ou inverser  
les couleurs du logotype



**Demain  
Mobilités!**

Ne pas utiliser le logotype sur  
une autre couleur que le blanc  
ou le bleu identitaire



**Demain  
Mobilités!**

Ne pas utiliser de contour  
autour du logotype

# Logotype

## Formats numériques

### FORMATS DESTINÉS À UNE UTILISATION PROFESSIONNELLE PRINT (CRÉATION DESIGN ET IMPRESSION DE HAUTE QUALITÉ)

**.ai** / Fichier généré par le logiciel de design vectoriel Adobe Illustrator. C'est un fichier natif, vectoriel et HD qui conserve ses qualités même lors d'un redimensionnement.

**.eps (Encapsulated Postscript)** / Fichier vectoriel "passe-partout", il a une large portabilité entre systèmes informatiques. Aujourd'hui de plus en plus remplacé par le format PDF.

**.pdf** / Format vectoriel ou matriciel le plus couramment utilisé. Il est devenu le standard international. Il préserve la mise en page d'un logotype ou d'un document (polices de caractères, images, objets graphiques...), telle qu'elle a été conçue par son auteur, et cela quels que soient le logiciel, le système d'exploitation et l'ordinateur utilisés pour l'imprimer ou le visualiser.

### FORMATS DESTINÉS À UNE UTILISATION PROFESSIONNELLE DIGITALE (UX DESIGN ET RÉSEAUX SOCIAUX) & FORMATS DESTINÉS À UNE UTILISATION BUREAUTIQUE

**.svg (Scalable Vector Graphics)** / Format qui permet de sauvegarder et afficher des images vectorielles. Ce format est léger et permet de redimensionner les images sans perte de qualité. Il est basé sur du XML et permet de définir des éléments graphiques pour le web et les applications mobiles. Il n'est pas supporté par les réseaux sociaux.

**.png (Portable Network Graphics)** / Format reconnu pour sa compression sans perte qui supporte de grande qualité d'image tout en conservant la netteté et les couleurs initiales de l'image originale. Ce format supporte les fonds transparents, idéal pour des logotypes.

**.jpeg (Joint Photographic Expert Group)** / Format d'image le plus répandu, réputé pour sa compression de données, c'est un fichier léger, un format universel qui peut être lu sur n'importe quel support et qui ne nécessite pas de logiciel ou d'outil particulier.

# Patch

Afin de clarifier la démarche Demain Mobilités !, il est possible de l'utiliser avec un patch « Plan de mobilité Grande Agglomération Toulousaine ».

Ce patch doit toujours être rattaché au logotype.



**Demain**  
**Mobilités!**

Plan de mobilité  
grande  
agglomération  
toulousaine

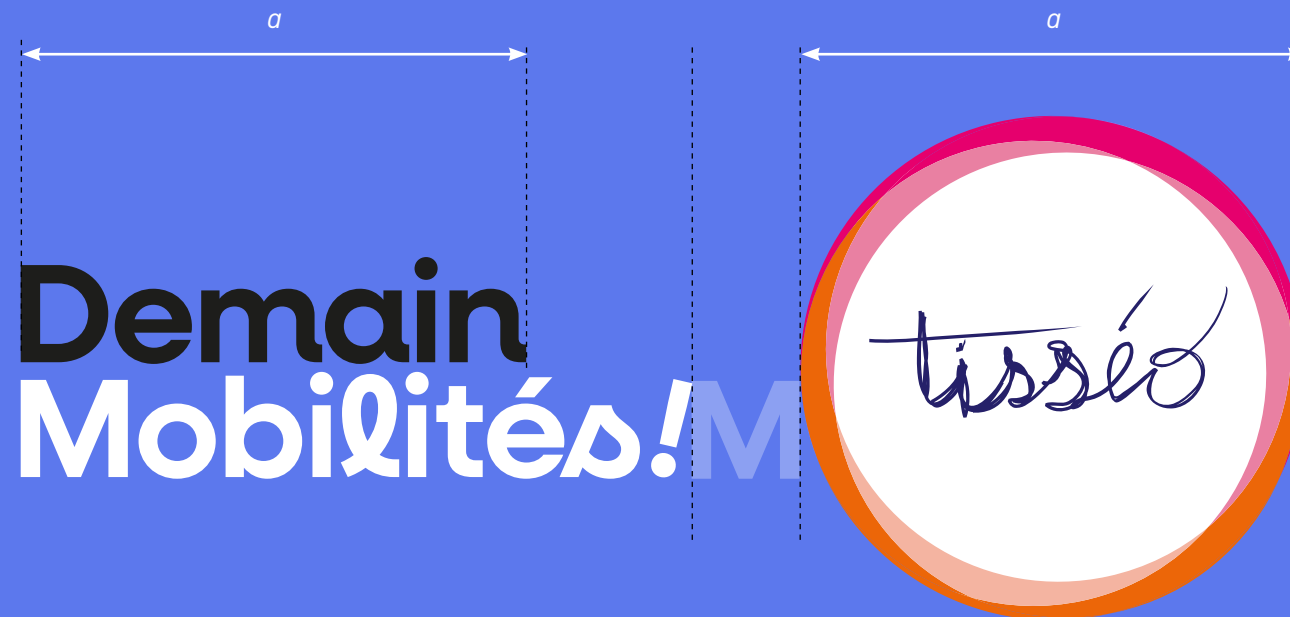
# Signature

**Demain**  
**Mobilités!**

Mieux se déplacer • Mieux respirer

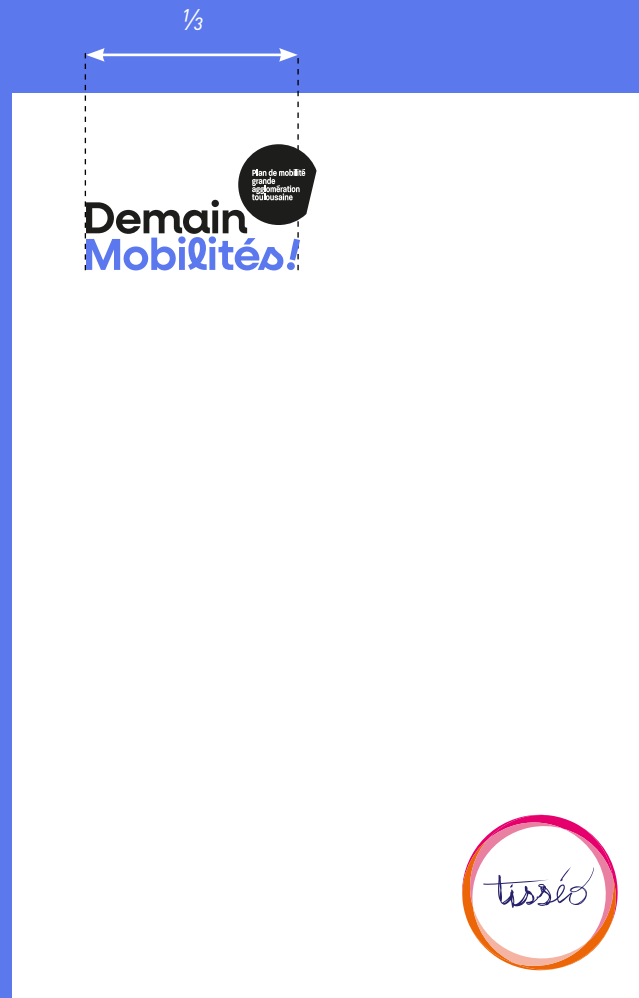
# Co-signature

En co-signature avec Tisséo, la largeur du mot « Demain » doit être identique à celle du bloc marque Tisséo. Entre les deux logos, il faut respecter au minimum la zone de sécurité.



# Mise en page

## Exemples d'architecture



# Mise en page

Pour des accroches ou des titres, il est possible de créer une dynamique avec des lignes de conduite grâce au symbole typographique tiret bas.

## Recommandations de titrailles

**Mobilitéé \_\_\_\_\_  
\_\_\_\_\_pour tous  
votre avis \_\_\_\_\_  
\_\_\_\_\_ nous \_\_\_\_\_  
\_\_\_\_\_intéresse !**

# Palette chromatique

L'identité visuelle Demain Mobilités ! est distinctive et identitaire grâce à sa palette couleurs restreinte. Elle ne doit être associée à aucune autre couleur.

<b>Pantone</b> 2718 C	<b>R</b> 92 <b>V</b> 120 <b>B</b> 237 <b>#5c78ed</b>	<b>C</b> 72 <b>M</b> 55 <b>J</b> 0 <b>N</b> 0
<b>Pantone</b> Black C	<b>R</b> 29 <b>V</b> 29 <b>B</b> 29 <b>#1d1d1d</b>	<b>C</b> 0 <b>M</b> 0 <b>J</b> 0 <b>N</b> 100
	<b>R</b> 255 <b>V</b> 255 <b>B</b> 255 <b>#ffffff</b>	<b>C</b> 0 <b>M</b> 0 <b>J</b> 0 <b>N</b> 0



# Illustrations

## Mobilités douces

Les illustrations ne sont pas un élément obligatoire de la charte graphique. Elles ont vocation à compléter l'univers graphique de la marque *Demain Mobilités !*

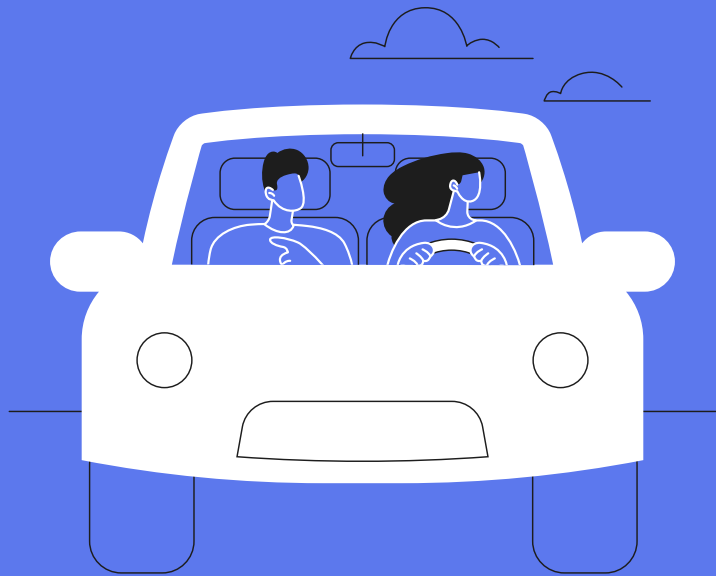
Selon la taille du support, il peut être judicieux de ne mettre qu'une ou deux illustrations, voire aucune si le support est trop petit.

**L'objectif recherché doit toujours être celui d'une bonne visibilité et lisibilité des éléments.**

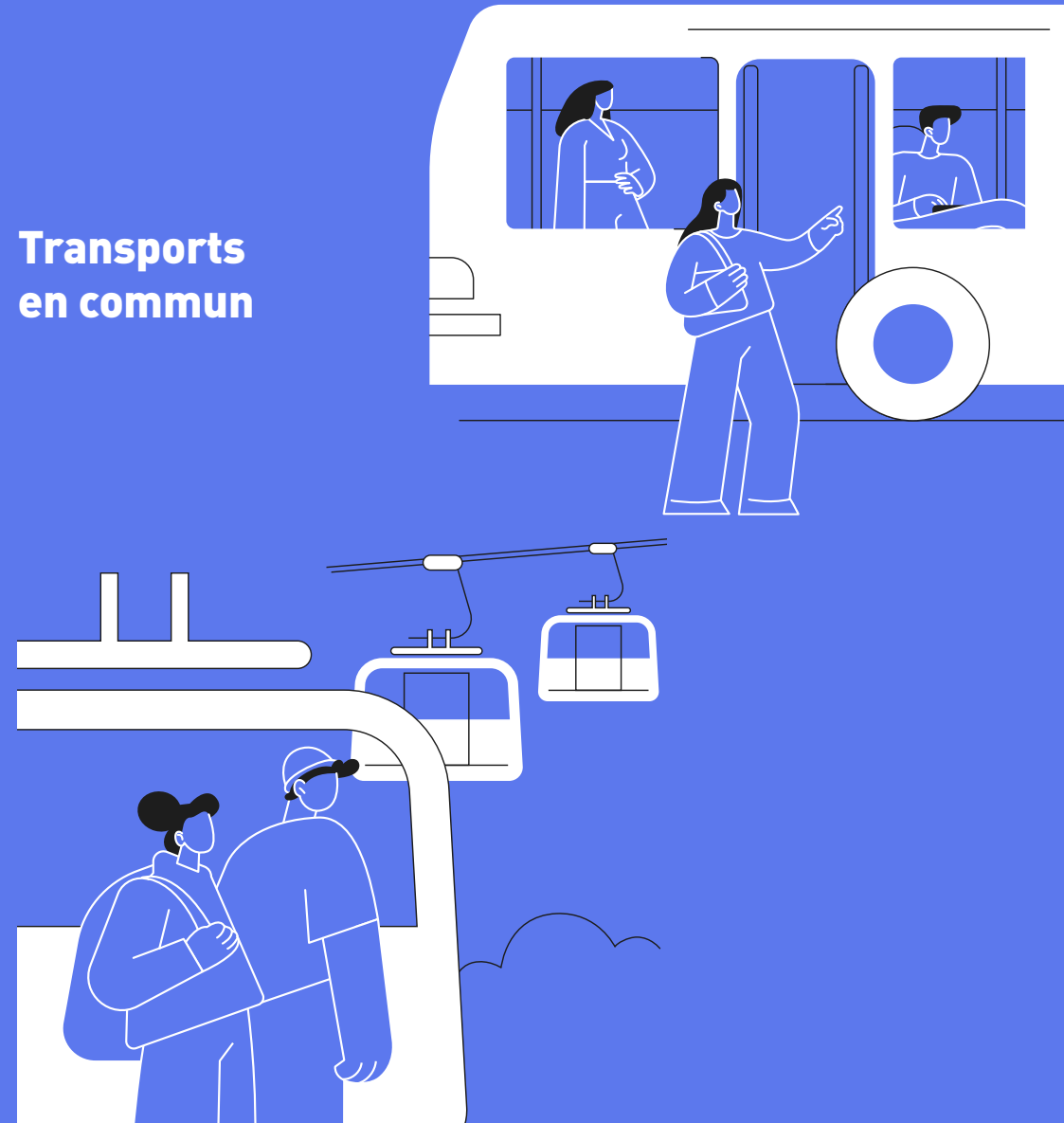


# Illustrations

## Covoiturage

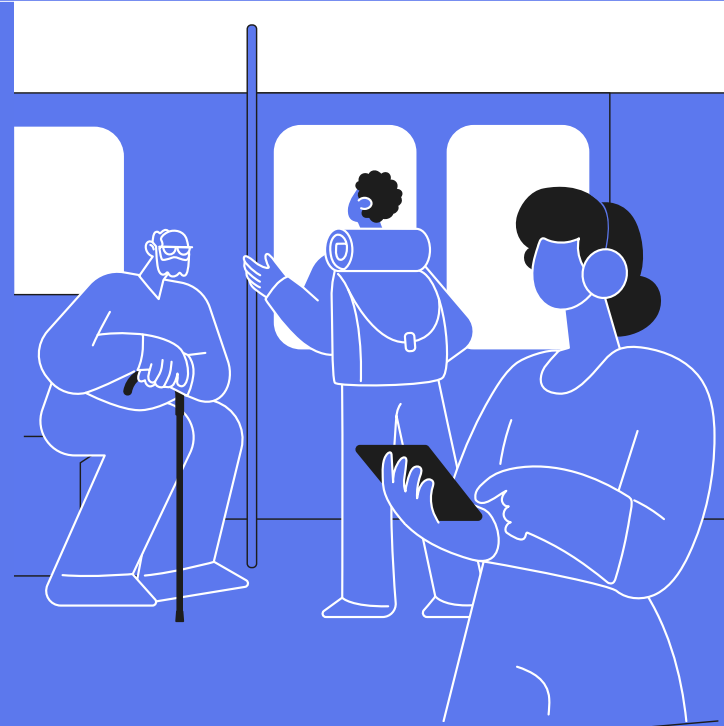
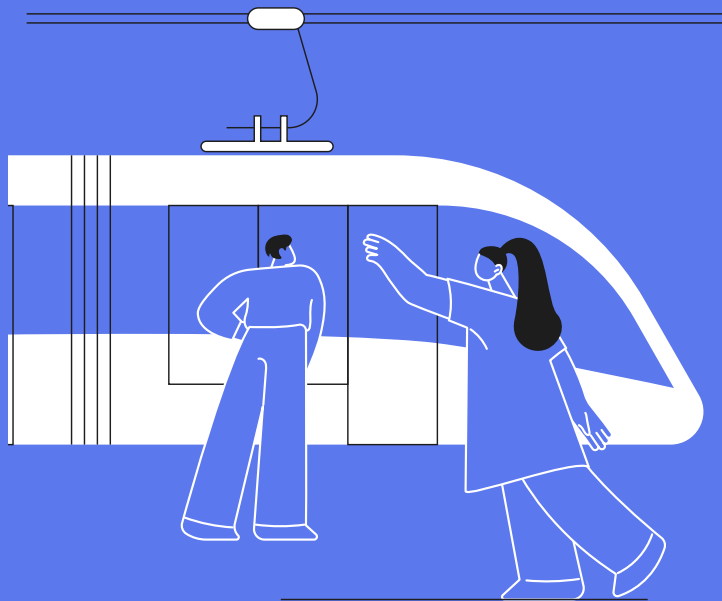


## Transports en commun



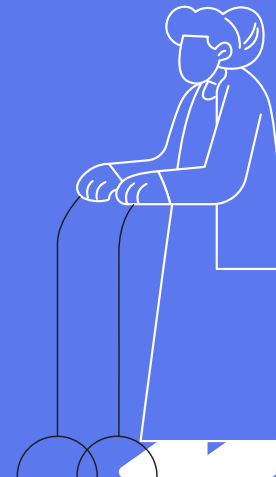
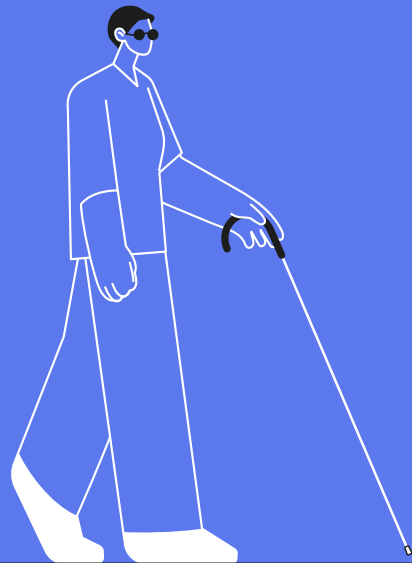
# Illustrations

## Transports en commun



# Illustrations

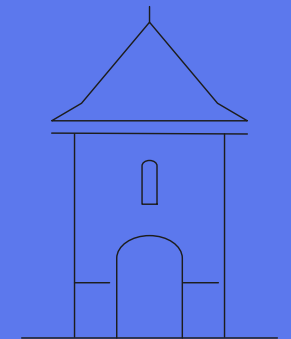
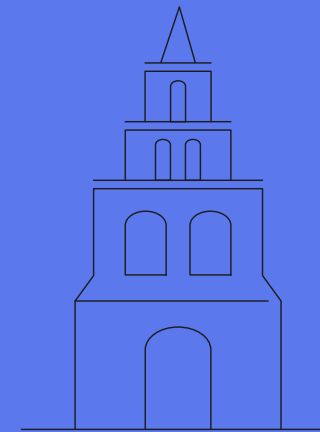
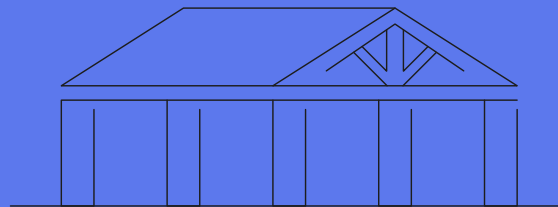
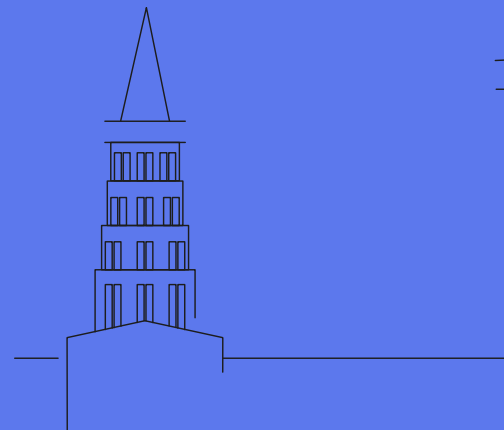
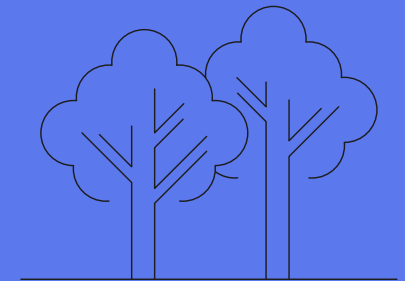
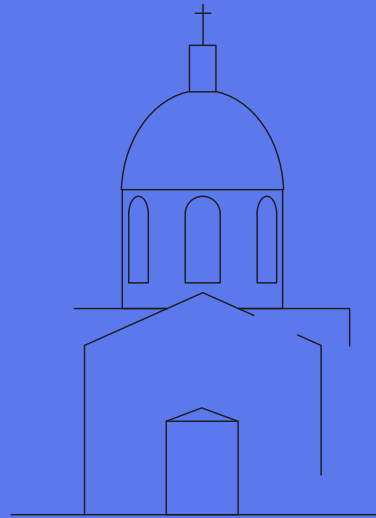
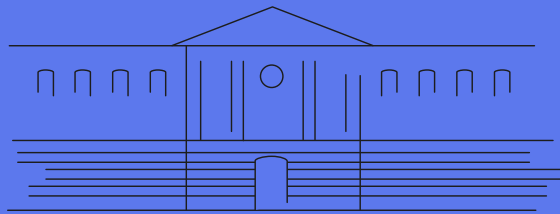
## Publics spécifiques



# Illustrations

Série d'illustrations secondaires pouvant venir enrichir les créations graphiques.

## Éléments de reconnaissance du territoire



# Typographie

La police retenue pour les supports imprimés est **Din Pro**.

Typographie sans empattement, elle existe en plusieurs graisses différentes.

## Pour un usage print

**Din Pro Black**  
**ABCDEFGHIJKLMNOPQRSTUVWXYZ**  
**abcdefghijklmnopqrstuvwxyz**  
**0123456789\$&?/+“(.,:;)**

***Din Pro Black Italic***  
***ABCDEFGHIJKLMNOPQRSTUVWXYZ***  
***abcdefghijklmnopqrstuvwxyz***  
***0123456789\$&?/+“(.,:;)***

**Din Pro Bold**  
**ABCDEFGHIJKLMNOPQRSTUVWXYZ**  
**abcdefghijklmnopqrstuvwxyz**  
**0123456789\$&?/+“(.,:;)**

***Din Pro Bold Italic***  
***ABCDEFGHIJKLMNOPQRSTUVWXYZ***  
***abcdefghijklmnopqrstuvwxyz***  
***0123456789\$&?/+“(.,:;)***

**Din Pro Medium**  
**ABCDEFGHIJKLMNOPQRSTUVWXYZ**  
**abcdefghijklmnopqrstuvwxyz**  
**0123456789\$&?/+“(.,:;)**

***Din Pro Medium Italic***  
***ABCDEFGHIJKLMNOPQRSTUVWXYZ***  
***abcdefghijklmnopqrstuvwxyz***  
***0123456789\$&?/+“(.,:;)***

**Din Pro Regular**  
**ABCDEFGHIJKLMNOPQRSTUVWXYZ**  
**abcdefghijklmnopqrstuvwxyz**  
**0123456789\$&?/+“(.,:;)**

***Din Pro Regular***  
***ABCDEFGHIJKLMNOPQRSTUVWXYZ***  
***abcdefghijklmnopqrstuvwxyz***  
***0123456789\$&?/+“(.,:;)***

**Din Pro Light**  
**ABCDEFGHIJKLMNOPQRSTUVWXYZ**  
**abcdefghijklmnopqrstuvwxyz**  
**0123456789\$&?/+“(.,:;)**

***Din Pro Light Italic***  
***ABCDEFGHIJKLMNOPQRSTUVWXYZ***  
***abcdefghijklmnopqrstuvwxyz***  
***0123456789\$&?/+“(.,:;)***

# Typographie

## Pour un usage digital

**Roboto Black**  
ABCDEFGHIJKLMNOPQRSTUVWXYZ  
abcdefghijklmnopqrstuvwxyz  
0123456789\$&?/+“(.,:;)

**Roboto Black Italic**  
ABCDEFGHIJKLMNOPQRSTUVWXYZ  
abcdefghijklmnopqrstuvwxyz  
0123456789\$&?/+“(.,:;)

**Roboto Bold**  
ABCDEFGHIJKLMNOPQRSTUVWXYZ  
abcdefghijklmnopqrstuvwxyz  
0123456789\$&?/+“(.,:;)

**Roboto Bold Italic**  
ABCDEFGHIJKLMNOPQRSTUVWXYZ  
abcdefghijklmnopqrstuvwxyz  
0123456789\$&?/+“(.,:;)

**Roboto Medium**  
ABCDEFGHIJKLMNOPQRSTUVWXYZ  
abcdefghijklmnopqrstuvwxyz  
0123456789\$&?/+“(.,:;)

La police retenue pour les supports digitaux est **Roboto**.

Typographie sans empattement, elle existe en plusieurs graisses différentes.

**Roboto Medium Italic**  
ABCDEFGHIJKLMNOPQRSTUVWXYZ  
abcdefghijklmnopqrstuvwxyz  
0123456789\$&?/+“(.,:;)

**Roboto Regular**  
ABCDEFGHIJKLMNOPQRSTUVWXYZ  
abcdefghijklmnopqrstuvwxyz  
0123456789\$&?/+“(.,:;)

**Roboto Italic**  
ABCDEFGHIJKLMNOPQRSTUVWXYZ  
abcdefghijklmnopqrstuvwxyz  
0123456789\$&?/+“(.,:;)

**Roboto Light**  
ABCDEFGHIJKLMNOPQRSTUVWXYZ  
abcdefghijklmnopqrstuvwxyz  
0123456789\$&?/+“(.,:;)

**Roboto Light Italic**  
ABCDEFGHIJKLMNOPQRSTUVWXYZ  
abcdefghijklmnopqrstuvwxyz  
0123456789\$&?/+“(.,:;)

Elle est téléchargeable sur [fonts.google.com/specimen/Roboto](https://fonts.google.com/specimen/Roboto)

# Typographie

Le choix des polices présentes par défaut sur les plateformes informatiques étant réduit, la police **Arial** a été retenue pour tous vos documents bureautiques en communication interne.

## Pour un usage bureautique

### Arial Regular

abcdefghijklmnopqrstuvwxy  
ABCDEFGHIJKLMNopqrstuvwxyz  
0123456789\$&?/+“(.,:;)

### Arial Italic

*abcdefghijklmnopqrstuvwxy  
ABCDEFGHIJKLMNopqrstuvwxyz  
0123456789\$&?/+“(.,:;)*

### Arial Bold

**abcdefghijklmnopqrstuvwxy  
abcdefghijklmnopqrstuvwxy  
0123456789\$&?/+“(.,:;)**

### Arial Bold italic

***abcdefghijklmnopqrstuvwxy  
ABCDEFGHIJKLMNopqrstuvwxyz  
0123456789\$&?/+“(.,:;)***



# Traitement photographique

Pour certains sujets, l'utilisation de la photographie peut être pertinente. Afin de respecter la palette restreinte, il convient de les convertir en niveaux de gris et de les apposer en mode « produit » sur le bleu identitaire.



# Supports print





Mobilité \_\_\_\_\_  
\_\_\_\_\_ pour tous,  
votre avis \_\_\_\_\_  
\_\_\_\_\_ nous  
\_\_\_\_\_ intéresse!

RÉUNION PUBLIQUE  
Vendredi 26 janvier 2024  
18h30  
Centre Culturel Bonnefoy

Plan de mobilité  
grande agglomération  
toulousaine

Demain  
Mobilités!



Plan de mobilité  
grande agglomération  
toulousaine

Demain  
Mobilités!

Mobilité \_\_\_\_\_  
\_\_\_\_\_ pour tous  
votre avis \_\_\_\_\_  
\_\_\_\_\_ nous  
\_\_\_\_\_ intéresse!



# Courrier



## Demain Mobilités!

Vendredi 26 janvier 2024,

### Objet: Réunion publique

Madame, Monsieur,

Lorem ipsum que sedipsum sequam voluptatis alit aut prae conseqd quo berum voluptatem rare earit, velibus sollatur, offic te dolor auditate odigeni molorum ad everumquasi peritat emolorrovit fugitium nosapiciet quiaes quidus, quo consentis resto omnis niatur ratibus aut qui quodio. Nequo blaborrovid que nobitem et vellorepuda sitaepelenda aspictur, natiam valor suntem hil is aut volentur? Qui resed quas reic tem fugit adicipient hariscita doloresciis atur?

Met accaerum is eiur, consequam sitia cone nihilg enemolorro et occae debit, aci derias del ea dolorest, serehen dipsandis sum et que laces et quid que eosant, te consequam ipidero cus es denia sedit, omno omnit exerfer iberro officae abore pa exerum iduscient magnihli liquos quodist, cuptae sae periaepe volere, ad quam alis asperescum sed mollorrum expedis sum etur.

Occabor enecae est faccus con reperescta num sundae maximagnat. Hil ilignis rem fugit vel maione cumquae cistem quunt omnis quam volorum fugit, aped quati aut iliquatiscit hilibus et ut ut voluptati aute sit ex enisquaspere eaque cum quaeper rovide nossit volorpo struntotat faceperit escid molor solent eos accus minctori nimustrum rem, quantur maxim coreped molut quae et lit la idenis re cum labo. Itam, torerum debisci pidemquam estis dolum sum nusciet, qui omnim experfe rciandio.

Nos aut acit ut laciene simusapis voluptum aut eventit dollupta ped que minum laccus ad mi, cume nus accatus, int eatiisit lab ipsaerupta autem qui deliqui omnit, nistia di tem quae consequunda con remoluptas pro blate non re doluptam rehenda pelia pa pro voleste enim re suntus nosapissero odiaspi ctaerci pidelenis et pre pore pe sequatet imagnam as ab idessit estiaer eicium lam et ad exeribusania cor aditiusdanis ma dit occae sedignitat perrum sit quas rem quament.

Bus. Ignim qui beria dolent eicatet porio imaximet ium escipie ndaesto tatur, eiusti officium ad utempor aestest, qui nis que invero blab imus quiant esti dolecum esti con eos solorem. Itaquost quasped ut laborenis rerum rem veriori busanilh illection corpore pellique et di blaut ex et aut voloreperia cuptae nobit delisi recto exerumquid quo tem et rectotatio dolesti busantorerum.

Item ilibus dolupicatur, voluptatem rest, con exceati aepudit alibus suntia nam nimolup tament, optatur? Ique voloribus eos ipit eventio. Lent dolorunt vel erovidi ditas alit quatem quos moditibus re ipid qui connis doluptat enimus voluptaectem si santem imoluptur, votorero bla vollarbe dolut fugiatios quae ommolup taernate dellores moles reperis cipsant.

Lorem ipsum que dolorero dolore porion experorestia vel in plibea vid magni conestrum quam et eius venducil inum quiam corrore pellatus doluptur, quiae pro miliae eaquiste volorpo rerchil magnimin ene enditati officid ma de num fuga. Voluptas reritandem aut que cus sit et ipsusam dolupta tibeatquam nonseque consecsa temporrum duntiberum aligendam veliqui in rerum ipsapiciis et et hit imint laborepresci quastus lam aut od explabo reperspero oditio tem cum et landit utaturi berisse reruntion eaquist et alicia illa core netur?

Equid quiam ium facersp eritet, omnihit delecab orepere voluptatur adipic tem et aperis verectia pressita volupta tiiscitas et utatur si bla ipsam endam, sam ulparcim quid et hiliti ut que perci quas nemo quis acestis magnatios di dolorerio. Quibusae nonsectur re milisciatque vendaer uptatio id explaut emolorum ra atum aut fugit aribus ti intiam consere volorroreius reped qui natiusa voluptat odigendae dendipsa dolorep raessi que nate ex etur, quaecti nvenderio volorent es simenda ndandam.

Luptatiunt maio. Et qui acerrun diaest ut quia vendi dolocerrupta poreste mporias secto blaborercita nemolore nis ium, odita cus, unt pedigni mincius velibus simus, officiu mendes aut et qui odis et omniandio tendae nihitas eaqui dolupta num sam etur, inus.

Se et aligni con ea quatur aut at ipsam sita dolestrunto incimod que ne praesse quiders persperi odipistrumet etur aut inum haruptatis ilibus ere nos sae de pre maior sedigeniet magnati volo tet molenitis earibus aliqui quatus et dollect atianim agnimus expere cusandit res auta quamusda cus, cullestem quatinc iassinv eligenissit essinulpa cupta doluptatis estias serciducima nonsequi corio magnati del ma con pore, sit, quissit, ipit omnim expelit ut id ut porecium volor si auditat aut magnimusam quo endae.

Cordialement,

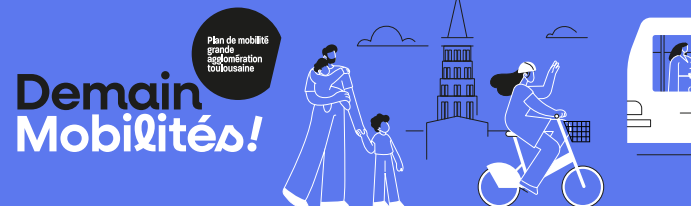
Prénom Nom  
Fonction



PARTICIPER  
À L'ENQUÊTE  
PUBLIQUE



# Fiche thématique



FICHE N°3 | Mars 2024

## Comment se déplacent les habitants de l'agglomération toulousaine ?

**Bien que son usage soit en recul, la voiture demeure le moyen de déplacement privilégié, en particulier pour les habitants de la périphérie.**

Une enquête sur la mobilité, appelée EMC<sup>2</sup> et certifiée par le CEREMA, a été réalisée entre septembre 2022 et février 2023. Elle donne **une vision détaillée des déplacements quotidiens des personnes** âgées de + de 5 ans) habitants dans l'agglomération, qui compte 1,1 million d'habitants.

### CE QU'IL FAUT RETENIR

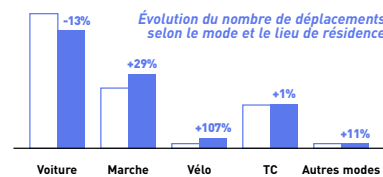
- Chaque jour, 3,5 millions de trajets sont effectués, principalement en voiture.
- Le moyen de transport utilisé est fortement lié au secteur de résidence.
- La distance moyenne parcourue est très variable, selon l'endroit où l'on habite et le mode de transport que l'on utilise.

### LES FACTEURS DÉTERMINANT LES DÉPLACEMENTS DU QUOTIDIEN

Chaque jour, les habitants du territoire effectuent en moyenne **3,5 millions de déplacements**, soit environ 3,5 déplacements par personne. **La manière dont les résidents se déplacent varie en fonction de plusieurs facteurs** comme l'endroit où ils habitent ou leur occupation principale. Des éléments tels que l'âge, le type de travail, la composition du ménage jouent également un rôle important. Par exemple, les personnes travaillant à temps partiel ont tendance à se déplacer plus souvent que celles à temps plein, et les étudiants ont généralement une mobilité plus importante que les retraités.

### LA VOITURE RESTE EN TÊTE, MAIS LE VÉLO ET LA MARCHÉ GAGNENT DU TERRAIN

Bien que de plus en plus de personnes optent pour le vélo ou la marche, **la voiture reste le premier mode de déplacement, avec 1,7 million de déplacements quotidiens**. Son utilisation varie en fonction du lieu de résidence : en première couronne, les habitants effectuent 2/3 de leurs déplacements en voiture, alors que les habitants de Toulouse privilégient les alternatives : 21% de leurs déplacements sont effectués en transports en commun, 39% à pied et 6% à vélo.



### Les Toulousains réalisent plus de déplacements à pied qu'en voiture !

Ces dix dernières années, on a observé un **doublement de la pratique du vélo et une hausse de 29% de la marche**, tandis que l'usage de la voiture a baissé. Cette tendance vers des modes de transport actifs se remarque dans toute l'agglomération.

### CHIFFRES CLÉS

**3,5** millions de déplacements par jour, dont

**1,7** million en voiture chaque jour

**64%** des déplacements entre domicile-travail se font en voiture

**19 mn** durée moyenne d'un déplacement

Les déplacements à Toulouse sont environ **2x** plus courts que ceux des habitants de la deuxième couronne.

### LEXIQUE

**CEREMA** : Centre national d'études et d'expertise sur les risques, l'environnement, la mobilité et l'aménagement. Il apporte ses ressources et son expertise aux collectivités, notamment en matière de mobilité.

**Déplacement** : au sens statistique, se fait entre deux activités, ou « motif » (rentrer chez soi, le travail, les achats, les loisirs...) et peu enchaîner plusieurs modes de déplacements (regroupé en catégories : voiture, transports en commun, vélo et marche).

### LES RAISONS DE SE DÉPLACER INFLUENT SUR LE CHOIX DU TRANSPORT

**L'essentiel des déplacements des habitants du territoire (80%) partent ou vont au domicile :**

- 26% concernent le trajet entre le domicile et le travail ou le lieu d'étude,
- 23% sont des déplacements dédiés aux rendez-vous médicaux, aux démarches administratives, aux loisirs ou aux promenades,
- 17% sont liés à des visites,
- 12% sont des déplacements entre le domicile et un commerce.

**Le choix des moyens de transport varie considérablement selon les activités :**

- La voiture est utilisée dans 64% des trajets domicile-travail, mais le vélo est également assez courant sur ce type de trajet (10%).
- Les transports en commun sont préférés pour se rendre sur le lieu d'étude, représentant 38% des déplacements.

### LA VOITURE RESTE EN TÊTE, MAIS LE VÉLO ET LA MARCHÉ GAGNENT DU TERRAIN

En moyenne, **les habitants parcourent environ 5 km lors de leurs déplacements**, mais cette distance varie selon le lieu de résidence, le motif et le moyen de transport.

**Le choix du mode de transport est fortement influencé par les distances à parcourir :**

la voiture est préférée pour les trajets de plus d'1 km, la marche est courante pour les distances inférieures à 1 km, tandis que le vélo est privilégié pour les déplacements de 1 à 5 km. Les transports en commun sont favorisés pour les distances de 3 à 15 km, représentant environ 22% des déplacements dans cette fourchette.

**La durée moyenne des déplacements est estimée à environ 19 minutes pour les habitants du territoire**, mais cette durée varie

en fonction du motif et du mode de transport utilisé. Le lieu de résidence n'a pas un impact significatif sur la durée des déplacements, qui reste sensiblement la même à Toulouse et en dehors.

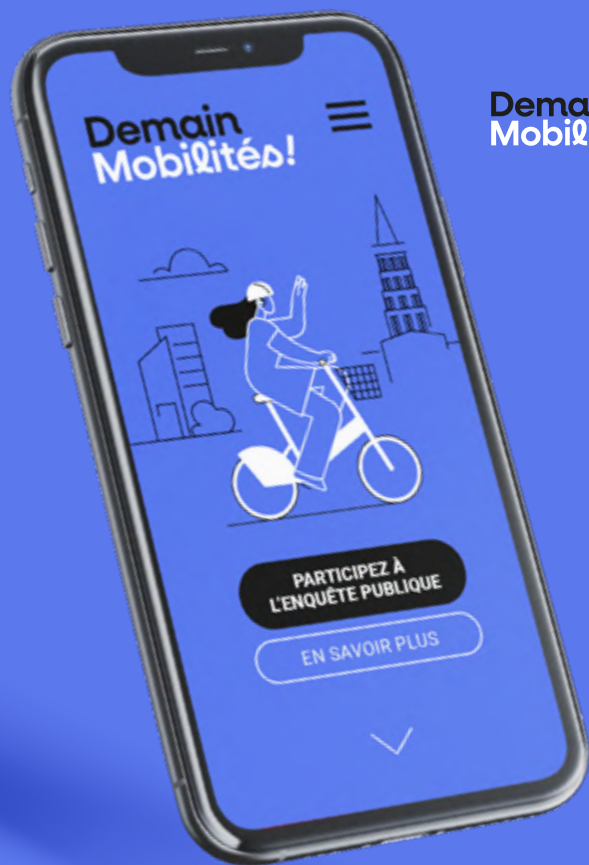
### POUR ALLER + LOIN

Les résultats de l'EMC<sup>2</sup> peuvent être consultés à cette adresse : [tisseo-collectivites.fr/publication-des-etudes](https://tisseo-collectivites.fr/publication-des-etudes)

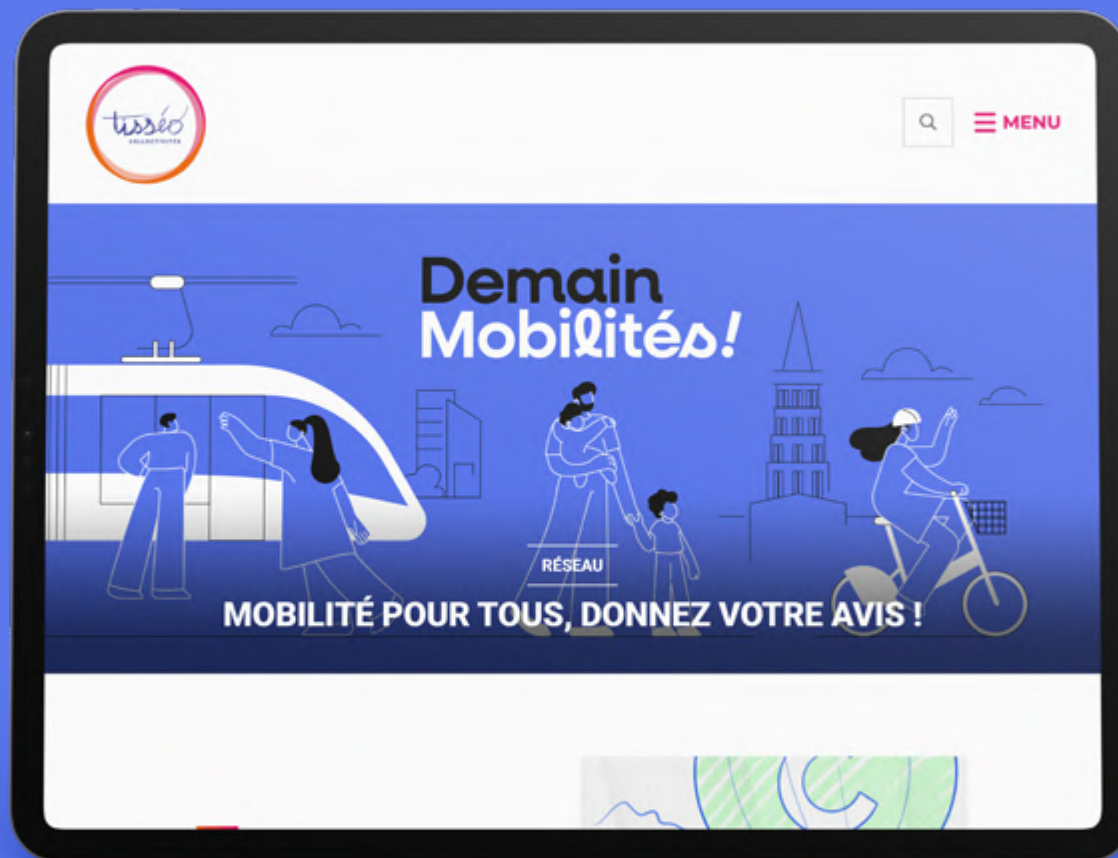
**AUAT**



# Digital



Demain  
Mobilités!



Exemple de bannière sur le site tisseo-collectivites.fr

# Atelier



# Dress code animation

**Casquette  
animateurs  
de réunions  
publiques**





# Dress code animation

**T-shirt  
animateurs  
de réunions  
publiques**



# Goodies

Gilet sécurité  
vélo



# Goodies

## Tote bag



# Goodies

## Divers





## **TISSÉO COLLECTIVITÉS**

7 esplanade Compans-Caffarelli,  
31011 Toulouse Cedex 6